

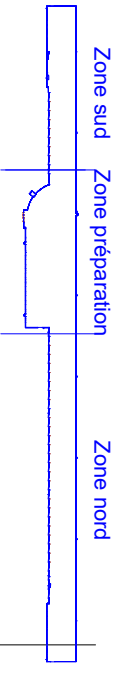
7 PLAN D'INTERVENTION

Bâtiment B600 zone préparation



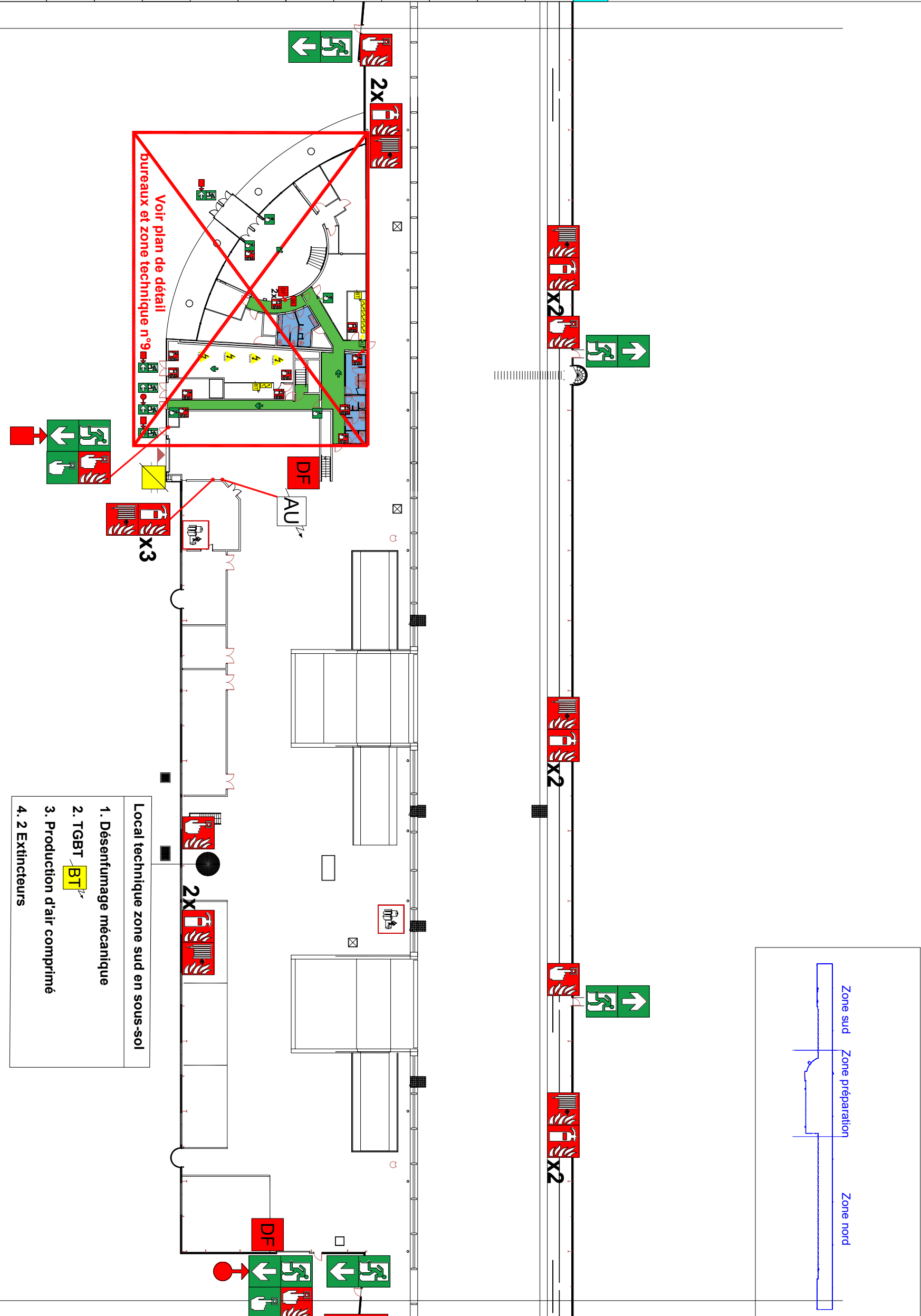
DGA Techniques Hydrodynamiques
Chaussée du Vexin BP 510
27105 Val de Reuil Cedex
Plan MAJ le 15/04/20

Situation du plan partiel
dans le bâtiment



LEGENDE

	Issue finale
	Libération porte
	Déclencheur alarme incendie
	Extincteur
	Robinet d'incendie armé
	Accès secondaire pompiers
	Accès principal pompiers
	Coupure électrique basse tension
	Arrêt d'urgence chargeur batteries lithium
	Commande de désenfumage
	Batteries lithium
	Coupure gaz



- Local technique zone sud en sous-sol
1. Désenfumage mécanique
 2. TGBT
 3. Production d'air comprimé
 4. 2 Extincteurs